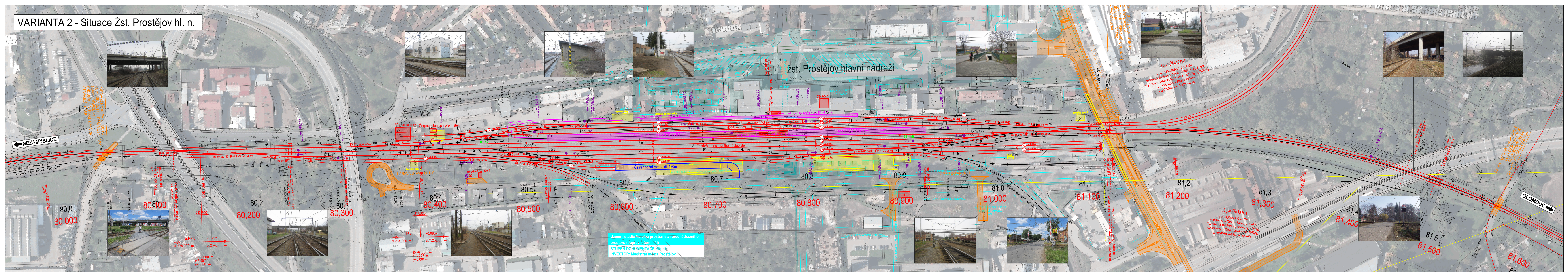


VARIANTA 2 - Situace Žst. Prostějov hl. n.



VARIANTA 2 - varianta optimalizace

- NOVÝ STAV - KOLEJE, MOSTY A POZEMNÍ OBJEKTY
- NOVÝ STAV - (PODBARVENÍ) NOVÉ POZEMNÍ OBJEKTY
- NOVÝ STAV - NÁSTUPÍSTĚ
- DEMOLICE - KOLEJE, MOSTY A POZEMNÍ OBJEKTY
- DEMOLICE - (PODBARVENÍ)
- NOVÝ STAV - PROTIHLUKOVÉ STĚNY
- NOVÝ STAV - (PODBARVENÍ) ALTER. PROTIHLUK. OPATŘENÍ (IPO, VÝKUP)
- NOVÝ STAV - KOMUNIKACE
- NOVÝ STAV - (PODBARVENÍ) NOVÉ KOMUNIKACE
- NOVÝ STAV - ZABEZPEČOVACÍ ZAŘÍZENÍ
- VÝHLEDOVÝ STAV
- SOUVISEJÍCÍ INVESTICE
- STÁVAJÍCÍ STAV (PODKLAD JŽM 1:1000, SŽG)
- HRANICE DRAŽNÍHO POZEMKU (BEZ ROZLIŠENÍ SŽDC/ČD)

POZNÁMKY:
VŠECHNY KILOMETRICKÉ POPISY BEZ UVEDENÍ ČÍSLA KOLEJE JSOU VZTAŽENY KE KOLEJI Č.1.
SOURADNICOVÝ SYSTÉM: S- JTSK
VÝŠKOVÝ SYSTÉM: B.p.v.

OBJEDNATEL		SŽDC Správa železniční dopravní cesty, státní organizace	
ZHOTOVITEL		JEDNATEL MORAVIA CONSULT Olomouc a.s.	
HLAVNÍ INŽENÝR PROJEKTU		G. ŘEDITEL MORAVIA CONSULT Olomouc a.s.	
ODPOVĚDNÝ PROJEKTANT		KONTROLOVAL	
ING. ŠEMBERA DUŠAN		ING. LADISLAV DORAZIL	
KRAJ: OLMOUCKÝ		OBEC:	
		ZAK. ČÍSLO MCO	
		ÚČEL	
		DATUM	
		FORMÁT	
		MĚŘÍTKO	
		ČÁST	
VARIANTA 2 - Situace Žst. Prostějov hl. n.		B.4	2.6